

Beschreibung

Das FIREKILL™ C-EL-PA Pre-Action Bereichsventil ist ein FM-geprüftes, robustes und zuverlässiges vorgesteuertes Pre-Action Bereichsventil, welches vollständig aus Edelstahl (316L) gefertigt ist und für den Betrieb in offenen Systemen, auch unter rauen Bedingungen funktioniert, zur Anwendung kommt. Durch die Verwendung des Pre-Action-Trim des Model C-EL-PA kann das System den Druckabfall in der Trockenleitung überwachen und so einen zusätzlichen Schutz vor Fehlalarmen bieten.



Das Model C-EL verfügt über einen kleineren externen Trim als andere herkömmliche Ventile, wodurch das Ventil einfach zu installieren ist, die Kosten für die Gesamtanlage begrenzt und auch die räumlichen Anforderungen an das Ventil erheblich verringert.

Die Ventile wurden mit der Absicht entwickelt, in Feuerlöschanlagen (FFFS) mit feinem Wassernebel für gewerbliche und industrielle Anwendungen eingebaut zu werden. Aufgrund des Edelstahlgehäuses und der internen Komponenten sind die Ventile des Modells C-EL in den meisten Bereichen sehr gut einsetzbar. Das Ventil kann zur einfachen Wartung und Instandsetzung leicht zerlegt werden, ohne dass das Ventilgehäuse vom angeschlossenen System entfernt werden muss.

* FM Approved
version

Technische Daten

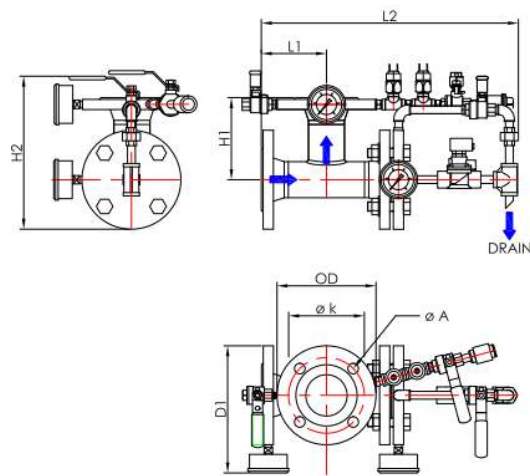
Spezifikation			
Arbeitsdruck	Max 16 bar		
Max. Rohrvolumen, Einzelverriegelung	936 litre (60 Sekunden Luft-/Wasser-Evakuierungszeit)		
Doppelte Verriegelung für maximales Rohrvolumen	270 litre (60 Sekunden Luftevakuierungszeit)		
Prüfdruck	24 bar		
Material	Edelstahl AISI 316L		
Manometer Positionen	An der Innengarnitur (Messung des Eingangsdrucks) und am Ausgangsflansch.		
Gewicht	DN 50 – 14,50 Kg / DN 80 – 22,50 Kg		
Aktivierungsoptionen	Manuell, Elektrisch (24 VDC NC/Impuls)		
Dichtungsmaterial	EPDM		
S&O nr.	Variation des Magnetventils	24VDC (11W) NC	*24 VDC (10W) Impuls
	Flanschversion DN 50-50	CELPA-10440	*CELPA-10441
	Flanschversion DN 80-80	CELPA-10442	*CELPA-10443
	Gewindeversion DN 80-80	CELPA-10444	*CELPA-10445
	Gewindeversion 3" NPT -3" NPT	CELPA-10446	*CELPA-10444
Weitere Produkte			
Name	Model		
Basis Dichtungs-/O-ring Ersatzteilpaket	Model C Basic Valve Service Kit		
Komplettes Dichtungs-/O-ring Ersatzteilpaket	Model C Full Valve Service Kit		
Serviceschlüssel für DN 80-80 und 3"-3" Ventile	Model C Valve Wrench Kit		
Zusätzlicher Ventileinsatz für kompl. Ersatzteilpaket	Model C Valve Core Kit		

Ventilgrößen und Variationen

Größen		KV-Wert	
Flansch Eingang	Flansch Ausgang		
DN 50	DN 50	450	l/min bei 1 bar Druckverlust
DN 80	DN 80	1800	l/min bei 1 bar Druckverlust
Gewinde Eingang		Gewinde Ausgang	
2" NPT	2" NPT	450	l/min bei 1 bar Druckverlust
3" NPT	3" NPT	1800	l/min bei 1 bar Druckverlust

Dimensionen

	C-EL-PA 50-50	C-EL-PA 2"-2"	C-EL-PA 80-80	C-EL-PA 3"-3"
L1	109 mm	137 mm	137 mm	197 mm
L2	427 mm	455 mm	508 mm	568 mm
H1	137 mm	165 mm	167 mm	227 mm
H2	255 mm	304 mm	347 mm	347 mm
D1	226 mm	226 mm	253 mm	245 mm
OD	165 mm	165 mm	200 mm	200 mm
øK	125 mm	125 mm	160 mm	160 mm
øA	4 x ø18	4 x ø18	8 x ø18	8 x ø18



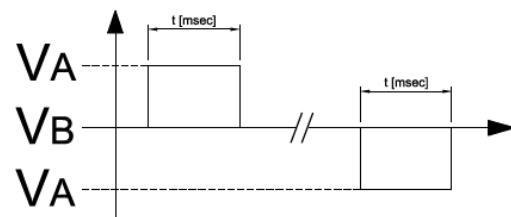
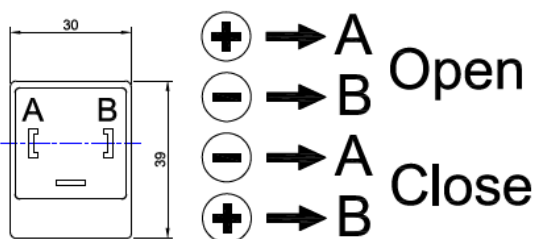
Das Bild ist für das DN50-Ventil.

HINWEIS:

Um einen korrekten Betrieb zu gewährleisten, sollte die Flüssigkeit gefiltert werden um alle Spuren von Verunreinigungen zu entfernen, die einer magnetischen Anziehung unterliegen und die sich unvermeidlich auf den Kernen des Magnetventils ablagern würden, die immer magnetisiert sind und die Bildung von Oxid sowie Kontaktprobleme verursachen.

Impuls Ventil

- Impuls von 24 V DC für ca. 20 bis 100 ms.



Kontakt

Für weitere Informationen an FIREKILL™ Produkten kontaktieren Sie bitte unser Vertriebsteam unter Sales@vidaps.dk

VID Fire-Kill APS ist nicht verantwortlich für Fehler oder für die Ergebnisse, die durch die Verwendung dieser Informationen erzielt werden. Alle Informationen in diesem Dokument werden ohne Gewähr bereitgestellt, ohne Garantie auf Vollständigkeit, Genauigkeit, Funktionalität, Aktualität oder auf die Ergebnisse, die durch die Verwendung dieser Informationen erzielt werden