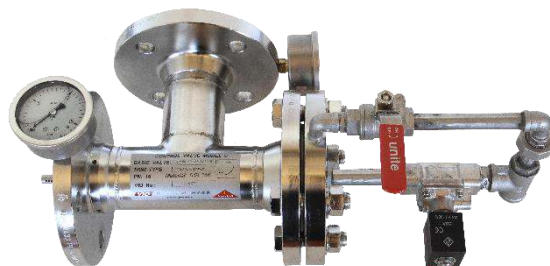


Description

La vanne déluge **FIREKILL™** modèle C-EL à commande électrique fait partie de la série agréée FM. C'est une vanne entièrement en acier inoxydable (316L). Elle a été conçue pour fonctionner dans des systèmes déluge en tant que vanne de zone.



Validation

Les versions du Modèle C-EL ont été testé et certifié selon la norme FM5560 annexe E et F en tant que composant de notre système de noyage total avec la buse K6.

* Versions agréés
 FM

Données techniques

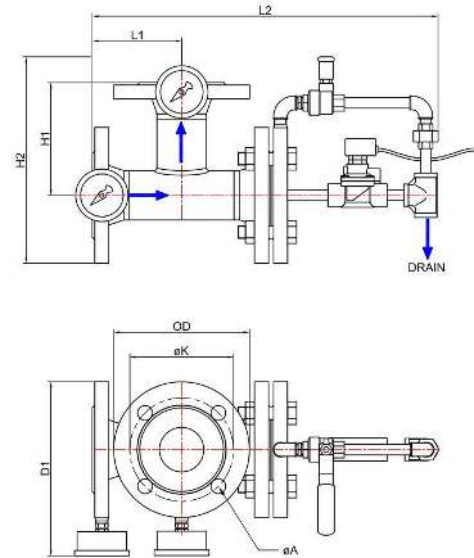
Spécifications			
Pression de fonctionnement		16 bar maximum	
Pression de test usine		24 bar	
Matériaux		Acier inoxydable AISI 316L	
Emplacements des manomètres		Entrée de vanne, Sortie de vanne	
Poids		DN 50 – 14,50 Kg DN 80 – 22,50 Kg	
Options d'activation		Manuelle, Électrique (24 VDC NC ou à impulsion)	
Matériaux joints d'étanchéité		EPDM	
S&O nr.	Variantes électrovannes	24VDC (8W) NC	*24 VDC (10W) à impulsion
	Version bride DN 50-50	CEL-10401	CEL-10402*
	Version bride DN 80-80	CEL-10403	CEL-10404*
	Version fileté 2" NPT -2" NPT	CEL-10405	CEL-10406*
	Version fileté 3" NPT -3" NPT	CEL-10425	CEL-10426*
Produits annexes			
Nom		Modèle	
Joint d'étanchéité /Kit d'entretien avec joint toriques		Kit d'entretien de base de la vanne de Modèle C	
Joints d'étanchéité complets/Kit d'entretien avec joints toriques		Kit d'entretien complet de la Vanne Modèle C	
Clé de serrage d'entretien des vannes DN 80-80 et 3"-3"		Kit de clés de serrage de Vannes Modèle C	
Noyau de vanne supplémentaire pour un entretien complet des vannes		Kit noyau de Vannes Modèle C	

Dimensions et variantes de vannes

Dimensions		Valeur KV	
Bride entrée	Bride entrée		
DN 50	DN 50	450	l/min perte de charge 1 bar entrée/sortie vanne
DN 80	DN 80	1800	l/min perte de charge 1 bar entrée/sortie vanne
Filtetage femelle entrée	Filtetage femelle sortie		
2" NPT	2" NPT	450	l/min perte de charge 1 bar entrée/sortie vanne
3" NPT	3" NPT	1800	l/min perte de charge 1 bar entrée/sortie vanne

Dimensions

	C-EL 50-50	C-EL 2"-2"	C-EL 80-80	C-EL 3"-3"
L1	109 mm	137 mm	132 mm	190 mm
L2	420 mm	449 mm	471 mm	530 mm
H1	137 mm	165 mm	167 mm	225 mm
H2	251 mm	251 mm	322 mm	325 mm
D1	212 mm	212 mm	250 mm	250 mm
OD	165 mm	165 mm	200 mm	200 mm
øK	125 mm	125 mm	160 mm	160 mm
øA	4 x ø18	4 x ø18	8 x ø18	8 x ø18

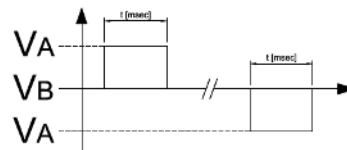
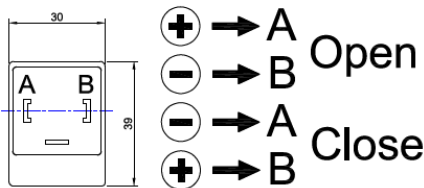


Note : Afin d'assurer la maintenance de la vanne, un espace libre de 2/3 de la longueur « L2 » coté électrovanne pilote est nécessaire.

ATTENTION : Pour assurer le bon fonctionnement, le liquide doit être filtré pour éliminer toute trace d'impureté afin d'éliminer tout risque de corrosion.

Câblage des vannes modèle à impulsion

- Alimentation à impulsion 24 V DC, durée impulsion de 20 à 100 ms.



Contact

Pour plus d'informations sur les produits FIRE KILL™, veuillez contacter notre service commercial
 Sales@vidfirekill.com

VID Fire-Kill APS n'est pas responsable des erreurs ou omissions, ou des résultats obtenus à partir de l'utilisation de ces informations. Toutes les informations contenues dans ce document sont fournies "en l'état", sans aucune garantie d'exhaustivité, d'exactitude, de fonctionnalité, d'actualité ou des résultats obtenus à partir de l'utilisation de ces