

Beschreibung

Die FIRE KILL™ Niederdruck-Wassernebeldüse OH-DR1 ist eine automatische, hängende Niederdruck-Wassernebeldüse, die ideal für Wohn- und Wohnungsanlagen ist. Durch die verschiedenen Oberflächen und optionalen Lackierungen fügt sich das System in nahezu jede Art von Oberfläche ein.



Zulassungen

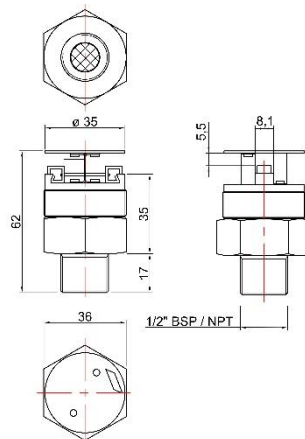
Das FIRE KILL™ OH-DR1 System wurde erfolgreich von einem nach ISO17025 akkreditierten Testlabor und einer unabhängigen Stelle gemäß CEN/TS 14972:2016 und BS8458:2015 Fixed fire protection systems - Residential and domestic water mist systems - Code of practice getestet.

Das bedeutet, dass das System in Wohn- und Wohnanlagen installiert werden kann, wie in BS8458:2015, Kapitel 4, Tabelle 1, Kategorie des Systems und VID DIOM definiert.

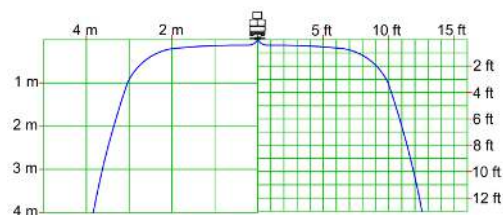
Technische Daten

Allgemeine Beschreibung	
Minimaler Wasserdruck	5 bar
Maximaler Betriebsdruck	16 bar
K-Faktor (metrisch)	19 (l/min@1 bar)
Nennauslösetemperaturen	57°C ,68°C, 79°C, 93°C, 141°C
Relativer Temperaturindex	RTI < 50 fast response
Tropfengröße	DV90 < 300 µm
Anwendung	
Abdeckung / Abstand (max.)	25,00 m2 (5,0m x 5,0m)
Abstand zur Wand (max)	2.50m
Raumgröße (max)	80m2
Höhe (max)	3,5m
Spezifische Beschreibung	
Gewicht	0,211 kg
Gehäuse	Messing
Beschichtung	NiSn
Filterr	Rostfreier Stahl
Gewinde	½" BSP/BSP-T/NPT
Standardausführung	Chrom, Weiß RAL 9010
Sonstiges Finish	Anderer RAL-Farben
Hydraulisches System	
Wasserbeaufschlagung	1,70 mm/m2
Wirkzeit	Lt. länderspez. Vorgaben
Wirkfläche	Lt. länderspez. Vorgaben
Weitere Produkte	
Name	Modell
Alarm-Rückschlagventil	WAC
OH Rosette	OH-R(2)-T / OH-R(2)-TH
OH-Düsen Schlüssel	OH-S42

Abmessung



Sprühbild



Abnehmende Stelle



Installationen

Die OH-DR1-Düsen werden mit dem Düsenschlüssel OH-S42 versenkt in einer Decke installiert, um weder die Düsen noch die umgebende Decke zu beschädigen, mit einem maximalen Abstand von 5,0 m zwischen den Düsen und einem maximalen Abstand von 2,5 m zu etwaigen Wänden.

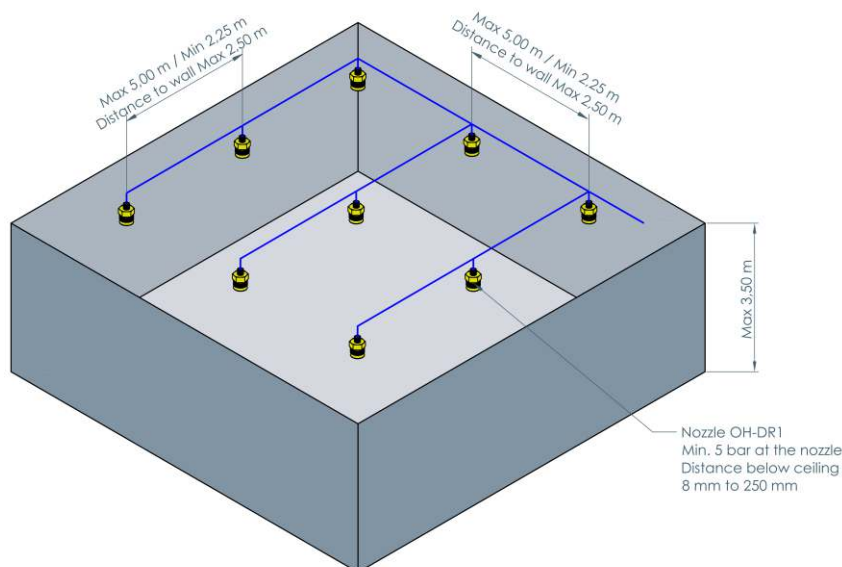
Die FIRE KILL™ OH-DR1 sollte nur in sauberen, nicht korrosiven Rohrsystemen installiert werden, die keine galvanische Korrosion an der Düse, den Systemkomponenten und den Rohrauhängern verursachen, sowie mit sauber gespülten Innenflächen, die frei von Verunreinigungen sind. Die Wasserqualität sollte frei von Chloriden und Verunreinigungen sein. Nach erfolgter Montage der Düse ist die OH-R(2)-T oder OH-R(2)-TH Rosette auf die Düse zu schrauben und damit die Montage abzuschließen. Die Düse kann auch als Aufputzmontage in offene Rohrleitungen eingebaut werden. Das System sollte mit Materialien installiert werden, die von den zuständigen Behörden für zulässig befunden wurden.

Vorsicht

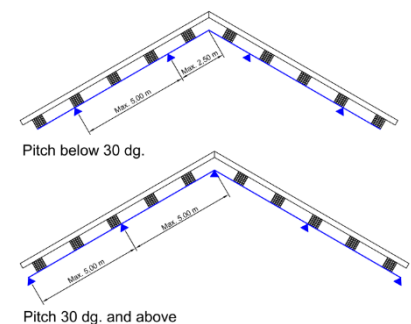
Die FIRE KILL™ OH-DR1 ist ein zerbrechliches Bauteil, das ein unter Druck stehendes Glasfass enthält. Für die Installation der FIRE KILL™ OH-DR1-Düse sollten nur VID OH-Düsenschlüssel verwendet werden.

Heruntergefallene oder anderweitig beschädigte Düsen sollten nicht wieder eingebaut werden.

Typischer Grundriss



Abgeschrägte Decken



Kontakt

Für weitere Informationen über FIRE KILL™ Produkte kontaktieren Sie bitte unsere Vertriebsabteilung unter Sales@vidfirekill.com

VID Fire-Kill APS ist nicht verantwortlich für Fehler oder für die Ergebnisse, die durch die Verwendung dieser Informationen erzielt werden. Alle Informationen in diesem Dokument werden ohne Gewähr bereitgestellt, ohne Garantie auf Vollständigkeit, Genauigkeit, Funktionalität, Aktualität oder auf die Ergebnisse, die durch die Verwendung dieser Informationen erzielt werden